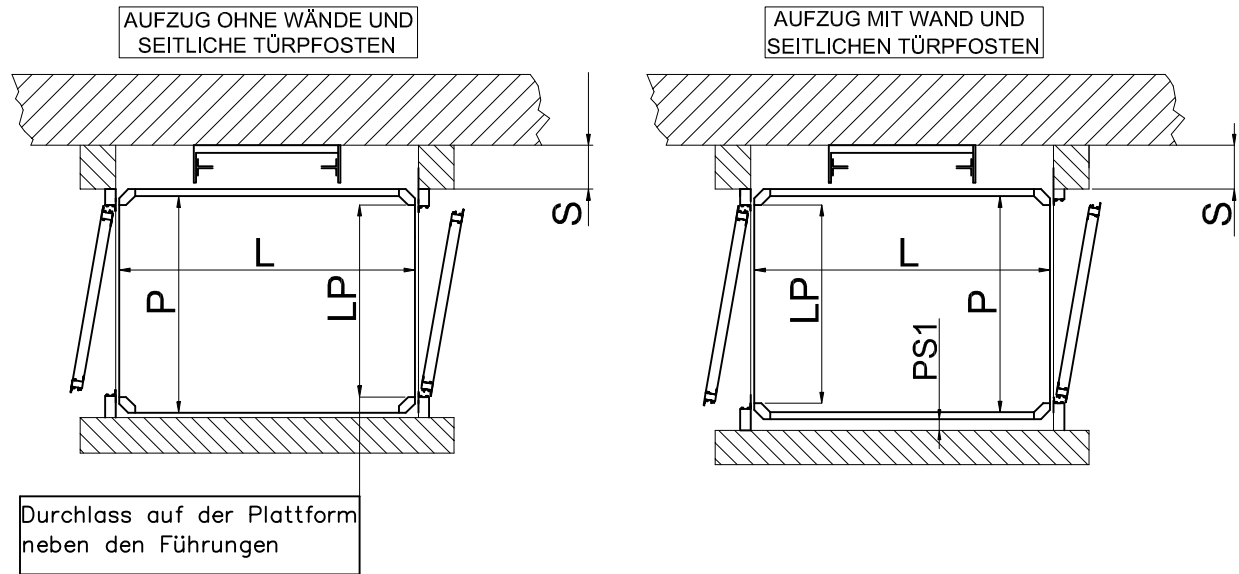
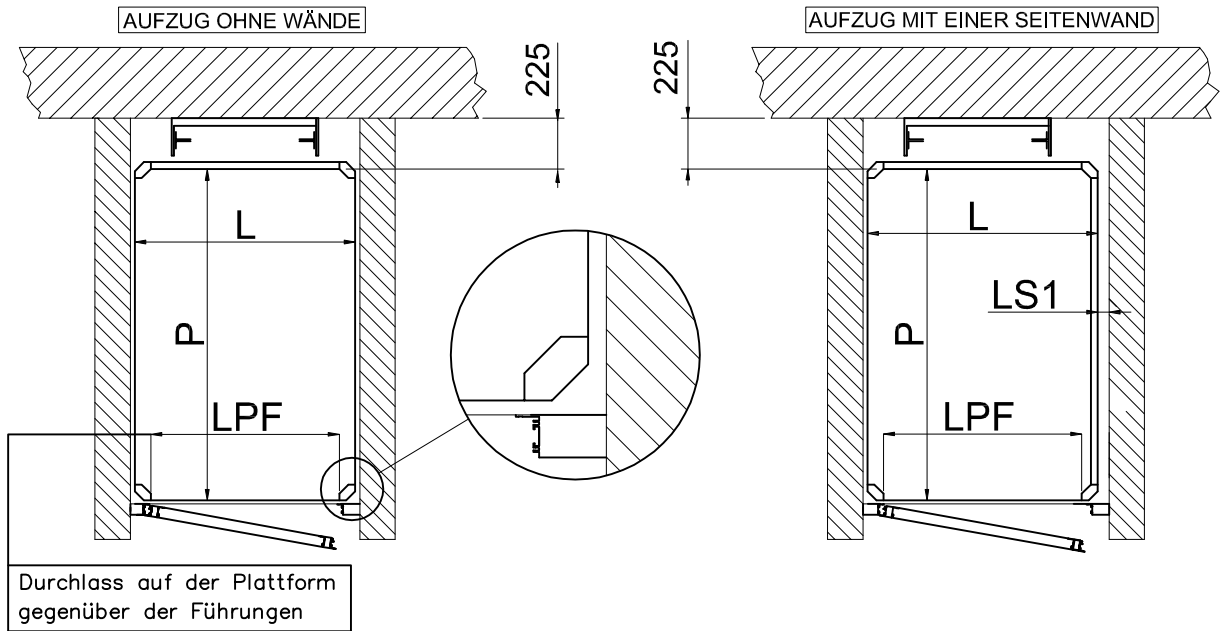


DRAUFSICHT DER AUFZÜGE  
(SCHACHT AUS MAUERWERK)



DATA	CODICE	REV.
29/04/09	8633200	c

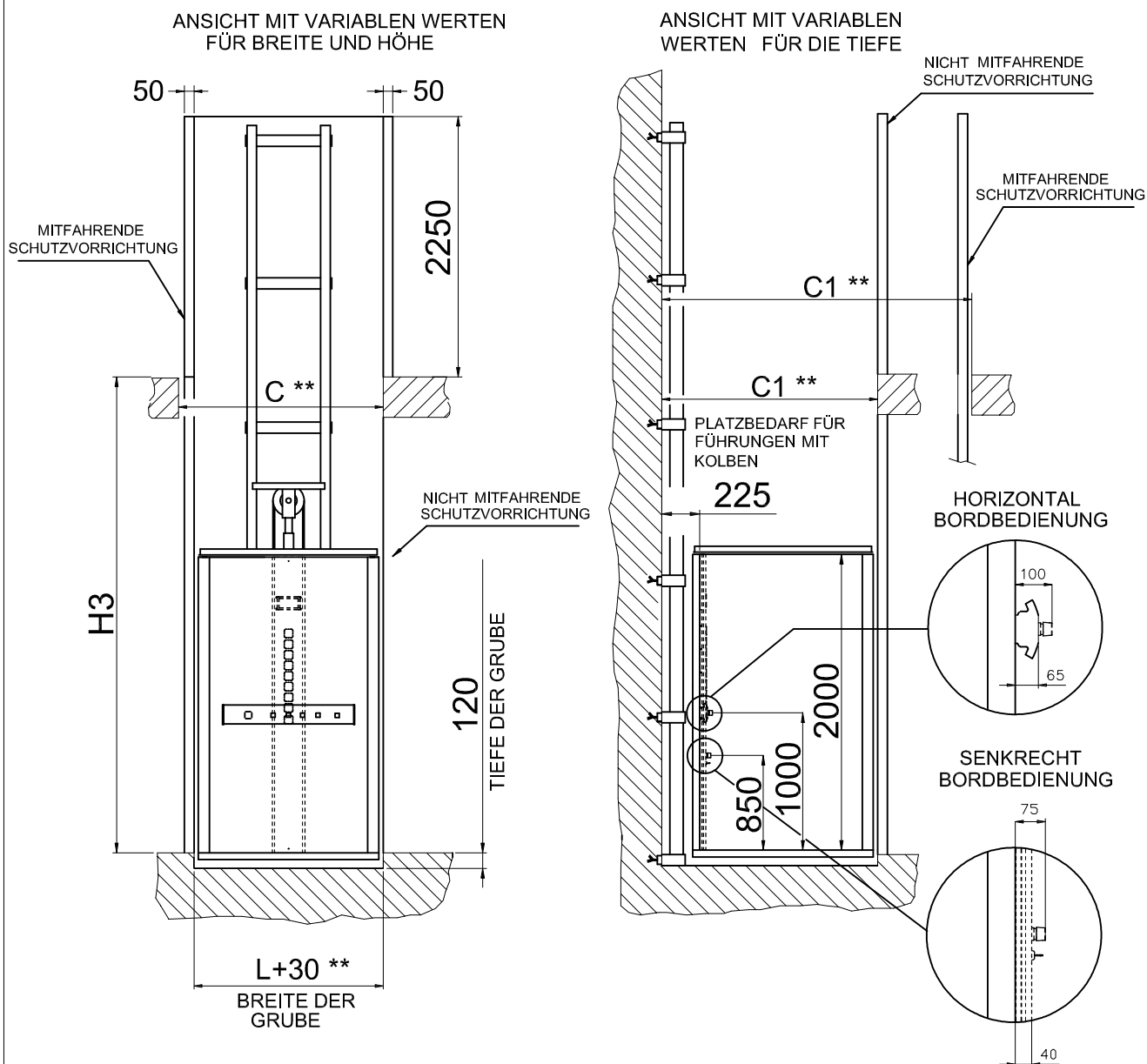
ABMESSUNGEN SERIENMÄßIG

L (Breite)		P (Tiefe)	
770	950	1250	850
850	900	1250	1000
850	1250	1250	1250
900	850	1400	1000
950	770	1400	1100
1000	1250	1400	1200
1000	1400		
1100	1400		

LP	P-110 (OHNE BEDIENFELDER)	S = 150 (ALUMINIUMTÜR)
LPF	L-140 (OHNE BEDIENFELDER)	S = 140 (FURNIERTÜR MIT BEDIENFELDERN AN DER FÜHRERSEITE)
PS1=LS1	60	S = 170 (FURNIERTÜR MIT SCHARNIER AN DER FÜHRERSEITE)

**FRONT- UND SEITENANSICHT DES AUFZUGS  
(MIT SCHUTZVORRICHTUNGEN)**



\*\* 45 MM PRO SEITE BEI ZUSÄTZLICHER KABINENWAND DAZURECHNEN

H3 ≤ 13m

DATA	CODICE	REV.
29/04/09	8633200	c

**ABMESSUNGEN SERIENMÄßIG**

C Breite des Schachts	MIT NICHT MITFAHRENDE SCHUTZVORRICHTUNG ODER SCHACHT AUS MAUERWERK **	L+30
	MIT EINER MITFAHRENDE SCHUTZVORRICHTUNG	L+90
	MIT ZWEI MITFAHRENDE SCHUTZVORRICHTUNGEN	L+150
C1 Tiefe des Schachts	MIT NICHT MITFAHRENDE SCHUTZVORRICHTUNG ODER SCHACHT AUS MAUERWERK **	P+240
	MIT MITFAHRENDE SCHUTZVORRICHTUNGEN	P+300

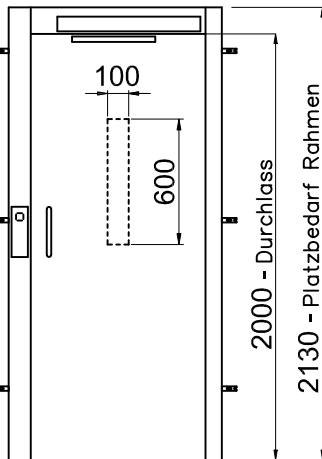
**TECHNISCHE EIGENSCHAFTEN**

Tragkraft	Leistung	Leitungsspannung	Versorgungsspannung für den Motor	Hilfsspannung	Geschwindigkeit
400 [daN]	1.8 [kW]	230 [V-mon.]	230 [V]	24 [V-cc]	0,15 [m/sec]

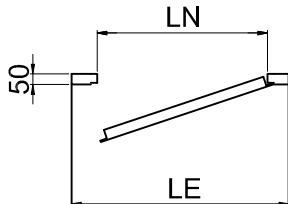
### ART DER TÜREN

EXTRA MOTORISIERUNG  
DER TÜR

EXTRA  
ETAGENBEDIENUNG  
MIT  
FERNSTEUERUNG



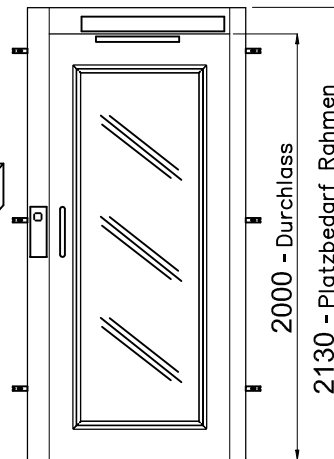
FURNIERTÜR



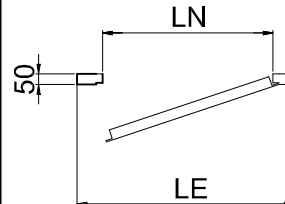
LN	LE
600	830
650	880
700	930
750	980
800	1030
860	1090
900	1130
950	1180
1000	1230

EXTRA MOTORISIERUNG  
DER TÜR

EXTRA  
ETAGENBEDIENUNG  
MIT  
FERNSTEUERUNG



FREISICHTTÜR

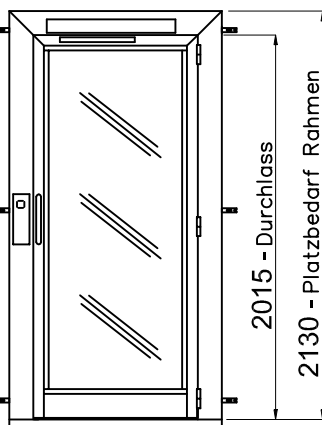


LN	LE
800	1030
860	1090
900	1130

LN = DURCHGLASS

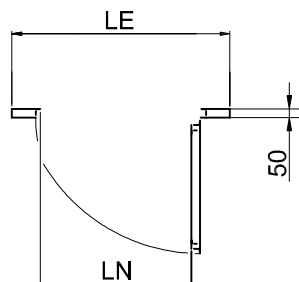
EXTRA MOTORISIERUNG  
DER TÜR

EXTRA  
ETAGENBEDIENUNG  
MIT  
FERNSTEUERUNG



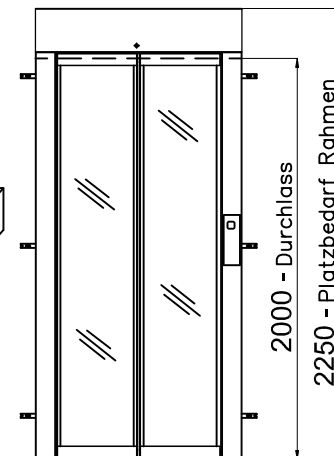
PANORAMATÜR AUS  
ALUMINIUM

LN	LE
600	830
650	880
700	930
750	980
800	1030
860	1090
900	1130
950	1180
1000	1230



SERIENMÄßIG MOTORISIERUNG  
DER TÜR

EXTRA  
ETAGENBEDIENUNG  
MIT  
FERNSTEUERUNG



PANORAMA-DOPPELFLÜGELTÜR

LN	LE
750	1030
800	1080
860	1130
900	1180
950	1230

